

DOSSIER DE PRESSE

AVRIL à SEPTEMBRE 2010

ZOOM SUR

Exposition temporaire <i>Chopin à Paris</i>	page 2
Concerts-promenades	page 2
Salon musical	page 4
Pratique musicale	page 5
<i>Take a bow!</i> 100 jeunes à Pleyel	page 10
Été 2010 : le Musée, la Médiathèque, Jazz for kids	page 11
Musée de la musique : détails des visites-ateliers	page 12/13

AGENDAS

Avril	page 3
Mai	page 6
Juin	page 8
Été 2010	page 11

CITE DE LA MUSIQUE
221, av. Jean-Jaurès
75019 PARIS
01 44 84 44 84
www.citedelamusique.fr

FOCUS

EXPOSITION TEMPORAIRE

Chopin à Paris**L'atelier du compositeur****du 9 mars 2010 au 6 juin 2010**

dans le cadre de l'Année Chopin

Réalisée en coproduction avec la Bibliothèque nationale de France, l'exposition célèbre le bicentenaire de la naissance du pianiste et compositeur, en offrant un regard nouveau sur sa création. Manuscrits et éditions rares, tableaux, dessins et instruments permettent de pénétrer au cœur de « l'atelier de Chopin », de montrer comment Chopin y croise artistes, écrivains et journalistes comme notamment Delacroix et George Sand.



Le piano de Chopin - © Frédéric Mansot

Pour le jeune public :

→ Un **parcours spécifique** avec audioguide gratuit pour les jeunes à **partir de 8 ans**, une salle audiovisuelle et des concerts sur un piano d'époque (proposés tous les samedis à 15h au cœur de l'exposition) complètent ce voyage romantique.

→ Une **visite** est proposée aux adolescents à **partir de 12 ans**, invités à suivre la visite pour les adultes *Chopin, l'atelier du compositeur*, voir page 12.

→ Des **visites-ateliers** sont proposées aux **scolaires** : *Frédéric Chopin, poète du piano* (du CE1 à la 6^e), *Frédéric Chopin, des mots et des notes* (de la 5^e à la Terminale), *Chopin, l'atelier du compositeur* (de la 5^e à la Terminale), Voir dossier enseignant www.citedelamusique.fr

Tarif : entrée : 4 € pour les moins de 18 ans, 5,60 € de 18 à 25 ans, adultes : 10 €

Tarif visite Chopin, l'atelier du compositeur : 10 € - 5 € pour les publics handicapés et leur accompagnateur - entrée de l'exposition incluse

CONCERTS-PROMENADES

Programmés **chaque deuxième dimanche du mois**, ces concerts-promenades thématiques se déroulent dans les collections du Musée : conteurs, musiciens, danseurs investissent les lieux. Ils sont généralement accompagnés d'ateliers pour les enfants.



© Pierre-Emmanuel Rastoin/ CITE DE LA MUSIQUE

Les inventions du XX^e siècle

Vous avez dit bizarre ? Sonorités étranges, allures futuristes, des instruments comme vous n'en aurez jamais vu, ni entendu !

Le XX^e siècle a permis l'invention de nouveaux instruments, acoustiques et électriques. Le Musée en fait entendre plusieurs, issus de ses collections. Thérémin, ondes Martenot ou cristal Baschet seront à écouter ou à jouer !

→ Un **atelier** pour les jeunes à **partir de 6 ans** est proposé autour de l'instrumentarium Baschet.

Avec Nadia Ratsimandresy, David Korn, Catherine Brisset

Dimanche 11 avril, à partir de 14h30

Terres et déserts

Un voyage autour de la terre pour découvrir les déserts d'Afrique et d'Amérique ainsi que les steppes d'Asie centrale grâce à la musique et aux contes.

→ Un **atelier** autour des instruments du monde est programmé pour les jeunes **de 7 à 14 ans et leur famille**.

Avec Elmira Janabergenova, Amour et Christian Makouaya, Axel Lecourt

Dimanche 9 mai, à partir de 14h30



© Frédéric Mansot

Inde : un salon de musique

Des fastes de la cour aux charmes de la musique hindoustanie, les plus beaux mythes indiens renaissent grâce à la magie des contes, de la danse et de la musique.

→ Une **conférence, un film et un atelier musical** pour les jeunes à **partir de 8 ans** complètent cette traversée indienne des salles du Musée.

Avec Hélène Marionneau, Édith Albaladejo, Audrey Arul-Premkumar

Dimanche 13 juin, à partir de 14h30

AVRIL

CALENDRIER GÉNÉRAL AVRIL

: Spectacle - α : Atelier de pratique musicale - v : Visite-atelier au Musée de la musique

SAMEDI 3 AVRIL		
α	14h30-16h30 : <i>Percussions de l'île de la Réunion</i> – cycle trimestriel	Page 5
v	14h30-16h30 : <i>La naissance des sons</i> - 7-11 ans	Page 13
v	15h00-16h30 : <i>Les animaux musiciens</i> - 4-6 ans	Page 13
DIMANCHE 4 AVRIL		
v	11h-12h15 : <i>Musée en famille</i> - 4-11 ans	Page 13
v	15h-16h : <i>Contes en musique</i> - 4-11 ans	Page 12
MERCREDI 7 AVRIL		
#	10h / 11h / 14h : <i>Tigouli à la montagne</i>	Page 4
α	14h30-16h30 : <i>Eveil musical</i> – cycle trimestriel	Page 5
#	15h / 16h / 17h : <i>Tigouli à la montagne</i>	Page 4
JEUDI 8 AVRIL		
#	9h / 10h / 11h : <i>Tigouli à la montagne</i>	Page 4
#	14h15 / 15h15 / 16h15 : <i>Tigouli à la montagne</i>	Page 4
SAMEDI 10 AVRIL		
v	14h30-16h30 : <i>Dans l'orchestre du Roi-Soleil</i> - 7-11 ans	Page 12
v	15h00-16h30 : <i>Des histoires en musique</i> - 4-6 ans	Page 12
DIMANCHE 11 AVRIL		
v	11h-12h15 : <i>Musée en famille</i> - 4-11 ans	Page 13
v#	14h30-17h30 : <i>Les inventions du XX^e siècle</i> - pour tous - Concert promenade	Page 2
#	16h-17h : <i>Salon musical : Divas et autres voix</i>	Page 4
MERCREDI 14 AVRIL		
#	15h : <i>La position du preneur de son</i>	Page 4
JEUDI 15 AVRIL		
#	10h : <i>La position du preneur de son</i>	Page 4
#	14h30 : <i>La position du preneur de son</i>	Page 4
SAMEDI 17 AVRIL		
v	14h30-16h30 : <i>Instruments et traditions du monde</i> - 7-11 ans	Page 12
v	15h00-16h30 : <i>Jeu de l'oie musical</i> - 4-6 ans	Page 13
DIMANCHE 18 AVRIL		
v	11h-12h15 : <i>Musée en famille</i> - 4-11 ans	Page 13
v	15h-16h : <i>Contes en musique</i> - 4-11 ans	Page 12
MARDI 20 AVRIL		
v	14h30-16h30 : <i>Les musiques de film</i> - 7-11 ans	Page 13
v	15h00-16h30 : <i>Les animaux musiciens</i> - 4-6 ans	Page 13
MERCREDI 21 AVRIL		
v	14h30-16h30 : <i>Bruits-sons</i> - 7-11 ans	Page 12
v	15h00-16h30 : <i>Qui veut jouer avec moi ?</i> - 4-6 ans	Page 13
JEUDI 22 AVRIL		
v	14h30-16h30 : <i>Dans l'orchestre du Roi-Soleil</i> - 7-11 ans	Page 12
v	15h00-16h30 : <i>Cass'Oreilles</i> - 4-6 ans	Page 12
VENDREDI 23 AVRIL		
v	14h30-16h30 : <i>Les musiques de film</i> - 7-11 ans	Page 13
v	15h00-16h30 : <i>Jeu de l'oie musical</i> - 4-6 ans	Page 13
SAMEDI 24 AVRIL		
v	14h30-16h30 : <i>La naissance des sons</i> - 7-11 ans	Page 13
v	15h00-16h30 : <i>Les animaux musiciens</i> - 4-6 ans	Page 13
DIMANCHE 25 AVRIL		
v	11h-12h15 : <i>Musée en famille</i> - 4-11 ans	Page 13
v	15h-16h : <i>Contes en musique</i> - 4-11 ans	Page 12
MARDI 27 AVRIL		
v	14h30-16h30 : <i>Les musiques de film</i> - 7-11 ans	Page 13
v	15h00-16h30 : <i>Qui veut jouer avec moi ?</i> - 4-6 ans	Page 13
MERCREDI 28 AVRIL		
v	14h30-16h30 : <i>Instruments et traditions du monde</i> - 7-11 ans	Page 13
v	15h00-16h30 : <i>Cass'Oreilles</i> - 4-6 ans	Page 12
JEUDI 29 AVRIL		
v	14h30-16h30 : <i>Bruits-sons</i> - 7-11 ans	Page 12
v	15h00-16h30 : <i>Jeu de l'oie musical</i> - 4-6 ans	Page 13
VENDREDI 30 AVRIL		
v	14h30-16h30 : <i>Les musiques de film</i> - 7-11 ans	Page 13
v	15h00-16h30 : <i>Les animaux musiciens</i> - 4-6 ans	Page 13

v
a
c
a
n
c
e
s

SPECTACLES DU MERCREDI ET JEUDI

Tarif (8 €)

- **MERCREDI 7 AVRIL, 10H, 11H, 14H, 15H, 16H, 17H**
- **JEUDI 8 AVRIL, 9H, 10H, 11H, 14H15, 15H15, 16H15**

Espace d'exposition

Tigouli à la montagne

Parcours musical interactif

Conception **Emmanuelle Lizère**
Musique **Philippe Leroux**
Informatique musicale **Grégoire Lorieux**
Emmanuelle Lizère, voix, jeux scéniques
Jérémie Maillard, violoncelle
Philippe Pannier, guitare
Fabrice Villard, clarinette



Tigouli - © Jeanne Dosse

Tigouli à la montagne est un voyage interactif tout en douceur au creux de la musique et de la nature. La liberté de la découverte, l'étrangeté des sons ou des textures sonores est au cœur d'un dispositif scénique ludique. L'enfant traverse la scénographie et devient à son tour acteur grâce aux éléments interactifs proposés (capteurs de pression, capteurs de mouvements).

Astucieux, amusant, le parcours installe les conditions idéales de la découverte musicale et du développement de l'imaginaire des tout-petits, grâce à une partition de haute qualité ne cédant à aucune facilité.

Durée : 50 minutes.

De 1 à 4 ans.

Ce concert fait partie de la thématique *Multimédia et temps réel*

- **MERCREDI 14 AVRIL, 15H**
- **JEUDI 15 AVRIL, 10H ET 14H30**

Amphithéâtre

La Position du preneur de sons

Concert conté

Conception et composition **Christian Sebille**
Collaboration artistique **Brigitte Lallier-Maisonneuve**
Production **Césaré / Athénor**
Christian Sebille et Samuel Allain
Christian Sebille, compositeur, a parcouru

Lisbonne, Téhéran, Berlin, Douala... un micro à la main et en a capté quantité de sons. Ces sons diffusés, transformés, mêlés à d'autres manipulations d'instruments ou d'objets, composent son écriture musicale.

Entre conte, récit de voyage et expérience d'écoute, cette proposition singulière livre aux enfants ce témoignage intime et vivant. Les sons et les mots entrent en résonance et invitent notre mémoire et notre imaginaire à ré-inventer ces villes et ces paysages connus ou inconnus.

Durée : 40 minutes.

Dès 7 ans.

Ce spectacle fait partie de la thématique *Multimédia et temps réel*

SALON MUSICAL

Rendez-vous musical en famille – le dernier de la saison - avec Jean-Marie Lamour pour aborder de façon vivante et ludique les grands thèmes de la culture musicale. Le public, tour à tour choriste, chef d'orchestre, intervenant ou simple spectateur, s'immerge dans l'univers du savoir et de la pratique collective.

Dimanche 11 avril à 16h

Divas et autres voix

Dramatiques, sensuelles ou extravagantes, elles ont le pouvoir de faire naître les plus grandes émotions. Une incursion dans le monde du chant, où chœurs et solistes abordent les registres les plus divers. Superstar des temps modernes, vivant sur plusieurs continents à la fois, il a le pouvoir de sculpter les sons. Dressé face à ses musiciens ou au milieu d'eux, ensorcelant ou terrible, il engendre les sentiments les plus divers, des mélodies les plus douces aux tourbillons les plus étourdissants.

Amphithéâtre

Durée : 60 minutes

En famille, enfants à partir de 8 ans - Entrée gratuite sur réservation

PRATIQUE MUSICALE

Derniers cycles

- **CYCLES TRIMESTRIELS DE 8 SÉANCES**

MERCREDI APRES-MIDI

Enfants de 3 ans

Éveil musical

L'atelier d'éveil musical développe la sensibilité des jeunes enfants au monde sonore. En jouant avec leurs voix et des instruments venant de toutes les régions du monde, ils se familiarisent avec le geste musical, le rythme ou encore l'expressivité. Ils découvrent le plaisir de faire de la musique ensemble et apprennent à s'écouter les uns les autres. Une visite des collections du Musée est prévue dans ce cycle.

Intervenants

Catherine Brisset, Behkameh Babei, Anne Brisset, Axel Lecourt, Emmanuel de Baecque et Thierry Fournié

Cycle trimestriel de 8 séances de 17h à 17h45

• du mercredi 7 avril au mercredi 9 juin

Tarif : 60 € par cycle



© Pleutin PFEIFFER / CITE DE LA MUSIQUE

SAMEDI APRES-MIDI

Enfants de 8 à 11 ans

Percussions de l'île de la Réunion

Genre musical de l'île de la Réunion, le *maloya* a des racines africaines marquées. Il s'appuie sur un ensemble de tambours *roulèr* et de hochets radeaux *kayamb*, associés au triangle, au *piker* (bambou frappé avec des baguettes) et au *sati* (boîte métallique frappée avec des baguettes). Les tambours sur cadre, *malbars*, peuvent également être utilisés lors de l'atelier. Les participants découvrent également le *maloya* par l'apprentissage de chants traditionnels.

Intervenant **Joël Gonthier**

Cycle trimestriel de 8 séances, de 14h30 à 16h30

• du samedi 3 avril au samedi 12 juin

Tarif : 60 € par cycle



© Pleutin PFEIFFER / CITE DE LA MUSIQUE

MAI

CALENDRIER GÉNÉRAL MAI

: Spectacle - α : Atelier de pratique musicale - v : Visite-atelier au Musée de la musique

SAMEDI 1^{ER} MAI		
La Cité de la musique est fermée		
DIMANCHE 2 MAI		
v	11h-12h15 : <i>Musée en famille</i> - 4-11 ans	Page 13
v	15h-16h : <i>Contes en musique</i> - 4-11 ans	Page 12
MERCREDI 5 MAI		
#	15h : <i>Si la terre...</i>	Page 7
JEUDI 6 MAI		
#	10h : <i>Si la terre...</i>	Page 7
#	14h30 : <i>Si la terre...</i>	Page 7
SAMEDI 8 MAI		
La Cité de la musique est ouverte - Pas d'ateliers.		
DIMANCHE 9 MAI		
v	11h-12h15 : <i>Musée en famille</i> - 4-11 ans	Page 13
v#	14h30-17h30 : <i>Terres et déserts</i> - pour tous - Concert promenade	Page 2
SAMEDI 15 MAI		
v	14h30-16h30 : <i>Bruits-sons</i> - 7-11 ans	Page 12
v	15h00-16h30 : <i>Qui veut jouer avec moi ?</i> - 4-6 ans	Page 13
v	18h30-24h : <i>La nuit des musées</i>	
DIMANCHE 16 MAI		
v	11h-12h15 : <i>Musée en famille</i> - 4-11 ans	Page 13
v	15h-16h : <i>Contes en musique</i> - 4-11 ans	Page 12
MERCREDI 19 MAI		
#	15h : <i>Un piano qu'on sert...tôt</i>	Page 7
JEUDI 20 MAI		
#	10h : <i>Un piano qu'on sert...tôt</i>	Page 7
#	14h30 : <i>Un piano qu'on sert...tôt</i>	Page 7
SAMEDI 22 MAI		
v	14h30-16h30 : <i>La naissance des sons</i> - 7-11 ans	Page 13
v	15h00-16h30 : <i>Cass'Oreilles</i> - 4-6 ans	Page 12
DIMANCHE 23 MAI		
v	11h-12h15 : <i>Musée en famille</i> - 4-11 ans	Page 13
v	15h-16h : <i>Contes en musique</i> - 4-11 ans	Page 12
SAMEDI 29 MAI		
v	14h30-16h30 : <i>Dans l'orchestre du Roi-Soleil</i> - 7-11 ans	Page 12
v	15h00-16h30 : <i>Des histoires en musique</i> - 4-6 ans	Page 12
DIMANCHE 30 MAI		
v	11h-12h15 : <i>Musée en famille</i> - 4-11 ans	Page 13
v	15h-16h : <i>Contes en musique</i> - 4-11 ans	Page 12

SPECTACLES DU MERCREDI ET JEUDI

Amphithéâtre

Tarif (8 €)

- **MERCREDI 5 MAI, 15H**
- **JEUDI 6 MAI, 10H ET 14H30**

Si la terre...

Chanson

Geneviève Laloy

Mise en espace **Anouk Ganzevoort**

Lumières **Stephan Choner**

Geneviève Laloy, chant, paroles et musiques

Philippe Laloy, saxophone, flûtes, voix,

arrangements musicaux

Vincent Noiret, contrebasse, voix

Paul Prignot, guitares, voix



Si la terre ... © Christophe Pohie

En débarquant sur la planète de Geneviève Laloy et de ses musiciens, on découvre un monde dans lequel on se sent bien.

Au fil des paroles et des musiques, tissées de folk et de jazz, ce monde s'offre à nous.

Il nous aide à grandir, nous ouvre les yeux sur d'autres terres possibles. Curieux, on part le cœur léger à la rencontre des autres.

Geneviève Laloy, Grand Prix Mino Talent Adami 2009, chante les histoires simples et lumineuses de cœurs qui battent.

Ses chansons ancrées dans la vie quotidienne s'élancent pourtant vers les étoiles.

Durée : 50 minutes.

Dès 6 ans.

Ce spectacle fait partie de la thématique *Planète terre*.

- **MERCREDI 19 MAI, 15H**
- **JEUDI 20 MAI, 10H ET 14H30**

Un piano qu'on sert... tôt

Musique classique

Composition **Compagnie**

Conception **Jean-Pierre Seyvos**

Mise en scène **François Martel**

Lumières **Julien Playe**

Décors, accessoires **David Dréano**

Musiques de **Bach, Beethoven, Satie,**

Webern, Goubaïdoulina, Berio, Liszt,

Chopin, Scriabine, Mozart, Schumann,

Ligeti, Yoshida...



Un piano qu'on sert... tôt © François Martel

Véronique Soustre, piano

Julien Playe, jeu

Un régisseur lumière assez loufoque, parfois décalé, met en scène et en lumière dans un jeu burlesque et poétique, une pianiste tout aussi baroque. Le piano est au centre de cette histoire sans parole et crée le lien entre les deux personnages.

Construit autour de pièces ou d'extraits qui traversent le répertoire pianistique, le spectacle permet d'explorer l'étendue des ressources musicales et sonores de l'instrument. Ainsi, la musique, la lumière et le théâtre se font et se racontent de concert dans ce spectacle pour tous les âges.

Durée : 55 minutes.

Dès 6 ans.

JUN

CALENDRIER GÉNÉRAL JUIN

: Spectacle - α : Atelier de pratique musicale - v : Visite-atelier au Musée de la musique

	MERCREDI 2 JUIN	
#	15h : <i>86 centrimètres</i>	Page 9
	JEUDI 3 JUIN	
#	10h : <i>86 centrimètres</i>	Page 9
#	14h30 : <i>86 centrimètres</i>	Page 9
	SAMEDI 5 JUIN	
v	14h30-16h30 : <i>Instruments et traditions du monde - 7-11 ans</i>	Page 13
v	15h00-16h30 : <i>Jeu de l'oie musical - 4-6 ans</i>	Page 13
	DIMANCHE 6 JUIN	
v	11h-12h15 : <i>Musée en famille - 4-11 ans</i>	Page 13
v	15h-16h : <i>Contes en musique - 4-11 ans</i>	Page 12
	MERCREDI 9 JUIN	
#	15h : <i>Scarlatti Goes Electro</i>	Page 9
	JEUDI 10 JUIN	
#	10h : <i>Scarlatti Goes Electro</i>	Page 9
#	14h30 : <i>Scarlatti Goes Electro</i>	Page 9
v	14h30-16h30 : <i>Dans l'orchestre du Roi-Soleil - 7-11 ans</i>	Page 12
v	15h00-16h30 : <i>Les animaux musiciens - 4-6 ans</i>	Page 13
	DIMANCHE 13 JUIN	
v	11h-12h15 : <i>Musée en famille - 4-11 ans</i>	Page 13
v#	14h30-17h30 : <i>Inde, un salon de musique - pour tous – Concert-promenade</i>	Page 2
	SAMEDI 19 JUIN	
v	14h30-16h30 : <i>Bruits-sons - 7-11 ans</i>	Page 12
v	15h00-16h30 : <i>Qui veut jouer avec moi ? - 4-6 ans</i>	Page 13
	DIMANCHE 20 JUIN	
v	11h-12h15 : <i>Musée en famille - 4-11 ans</i>	Page 13
v	15h-16h : <i>Contes en musique - 4-11 ans</i>	Page 12
	LUNDI 21 JUIN	
#αv	16h30-21h : FETE DE LA MUSIQUE	Page 9
	MERCREDI 23 JUIN	
#	18h : <i>Take a bow ! – Salle Pleyel</i>	Page 10
	SAMEDI 26 JUIN	
v	14h30-16h30 : <i>La naissance des sons - 7-11 ans</i>	Page 13
v	15h00-16h30 : <i>Cass'Oreilles - 4-6 ans</i>	Page 12
	DIMANCHE 27 JUIN	
v	11h-12h15 : <i>Musée en famille - 4-11 ans</i>	Page 13
v	15h-16h : <i>Contes en musique - 4-11 ans</i>	Page 12



Concert-promenade © Pierre-Emmanuel Rastoin / CITE DE LA MUSIQUE

SPECTACLES DU MERCREDI ET JEUDI

Tarif (8 €)

Amphithéâtre

- **MERCREDI 2 JUIN, 15H ET 16H30**
- **JEUDI 3 JUIN, 9H30 ET 11H**

86 centimètres

Musique et théâtre d'objets

La Compagnie S'appelle Reviens

Mise en scène **Alice Laloy**

Scénographie **Jane Joyet**

Musique **Éric Recordier**

Boualem Bengueddach, le promeneur

Yann Nédélec, le comédien

Éric Recordier, le musicien

86 centimètres s'amuse à confronter le très grand au très petit, en démontant la mécanique du monde. Sur une piste de cirque miniature : un monde doux et rond, des centaines de dominos, des arrosoirs, un fil et des ballons qui tournent comme des planètes. Les objets manipulés à distance par le promeneur, tireur des ficelles, étonnent et surprennent le candide qui réagit et fait changer le cours des choses.

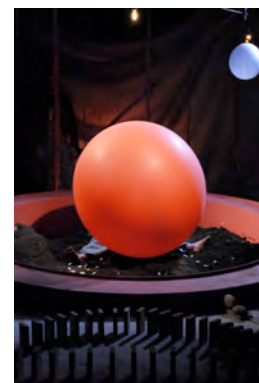
Ce monde tient sur un équilibre précaire. Un battement d'aile de papillon et tout s'écroule, se vide et se renverse. Comment feront les deux artisans jardiniers – un petit et un grand – pour reconstruire à leur échelle un nouveau monde, le leur ?

Le contrebassiste complice fait résonner et entraîne la mécanique de ce tendre trio.

Durée : 30 minutes.

Dès 2 ans.

Ce spectacle fait partie de la thématique *Planète terre*.



86 centimètres © Elisabeth Carecchio

- **MERCREDI 9 JUIN, 15H**
- **JEUDI 10 JUIN, 10H ET 14H30**

Scarlatti Goes Electro

Concert baroque électro

Arnaud De Pasquale, clavecin

Antoine Souchav, synthétiseur, sampler, ordinateur

Les sonates pour clavecin de Domenico Scarlatti sont présentées ici par deux musiciens friands de mélanges insolites.

Arnaud De Pasquale au clavecin, Antoine Souchav aux synthétiseur et ordinateur, usent tour à tour de leurs dix doigts pour présenter leurs visions de l'oeuvre du compositeur italien.

L'interprétation baroque se frotte aux arrangements électroniques, fourmillant de sons, de voix, de jeux vidéo, d'instruments acoustiques. Une rencontre en forme de joyeux duels de claviers.

Durée : 60 minutes.

Dès 8 ans.

FÊTE DE LA MUSIQUE

- **LUNDI 21 JUIN 16h30 - 21h**

La fête de la musique pour les enfants à la Cité de la musique avec Paris Mômes, c'est désormais une tradition. On y retrouve tout ce qui a fait le succès des précédentes éditions : concerts, contes, ateliers, goûters...

Une programmation pétillante, éclectique, faite de trouvailles et de retrouvailles.

LE PROGRAMME COMPLET SERA TELECHARGEABLE DEBUT JUIN SUR WWW.CITEDELAMUSIQUE.FR

TAKE A BOW!

100 JEUNES INTÉGRÉS AU LONDON SYMPHONY ORCHESTRA

Tarif (8 €)
Salle Pleyel

- **MERCREDI 23 JUIN, 18h**
- **Tout public et scolaires**

Take A Bow!

London Symphony Orchestra
Élèves d'établissements scolaires
et de conservatoires d'Ile-de-France

Le London Symphony Orchestra propose pour cette seconde édition de *Take A Bow!* un concert commun avec une centaine de jeunes instrumentistes à cordes issus des établissements scolaires et conservatoires d'Ile de France. Débutant ou préprofessionnel, chaque musicien amateur bénéficiera tout au long de l'année 2009-2010 de sessions de répétitions encadrées par des solistes du LSO. Du travail par pupitre à l'expérience d'orchestre, l'aventure se clôturera par un concert à la Salle Pleyel. Tous les jeunes participants interpréteront alors aux côtés du LSO des œuvres du répertoire, arrangées selon le niveau de chacun.

Coproduction Cité de la musique, Salle Pleyel

Durée : 60 minutes.

Dès 8 ans.



Take a bow! Salle Pleyel en février 2009
© Pierre-Emmanuel Rastoin / Cité de la musique

Le projet *Take A Bow!* en classe

Le projet *Take A Bow!* (qui signifie à la fois « prends ton archet » ou « saluer »), consacré aux cordes, propose une véritable immersion au sein du prestigieux London Symphony Orchestra (LSO).

Fort du succès de la première édition parisienne en 2008/2009, *Take A Bow!* est reconduit cette saison avec une centaine de jeunes violonistes de tous niveaux issus des conservatoires et des classes à horaires aménagés d'Ile-de-France. Des musiciens du LSO traverseront la Manche régulièrement pour animer des sessions de travail et préparer les participants au concert qu'ils donneront ensemble le mercredi 23 juin à 18h à la Salle Pleyel sous la baguette de **Sir John Eliot Gardiner**.

Participants

Classes à horaires aménagés et Conservatoires de l'Ile-de-France.

Sessions de répétition avec les musiciens du LSO

Samedi 30 Janvier
Samedi 20 Mars
Samedi 10 Avril
Samedi 1^{er} Mai
Samedi 12 Juin
Lundi 21 Juin
Mardi 22 juin
Mercredi 23 Juin



Take a bow! © Kevin Leighton

London Symphony Orchestra

Tout au long de ses saisons, le London Symphony Orchestra réalise d'importants projets pédagogiques avec des écoles et des classes de musique anglaises. Cette volonté rejoint celle que la Cité de la musique développe depuis sa création.

Initié à Londres en 2006, *Take A Bow!* est un projet pédagogique destiné aux violonistes de tous niveaux, du débutant au futur professionnel. *Take A Bow!* donne la possibilité aux jeunes amateurs de travailler un programme musical avec une équipe de musiciens professionnels avant de le jouer en concert avec le London Symphony Orchestra.

L'ÉTÉ 2010 à la CITE DE LA MUSIQUE

MUSÉE DE LA MUSIQUE

ouvert tout l'été

- VISITE LIBRE AVEC AUDIOGUIDE SPECIAL ENFANTS

Le Musée de la musique reste ouvert pendant les vacances d'été : les jeunes de 7 à 12 ans peuvent visiter le Musée en musique tout en s'amusant, munis d'un audioguide spécialement conçu pour eux et d'un livret-jeu « Expédition au pays des instruments du Musée de la musique » gratuits (version anglaise disponible).

Chaque jour de 15h à 16h30, un musicien propose un mini-concert à destination de tous les publics.

entrée gratuite pour les moins de 26 ans
adultes : 8 €



© Pierre-Emmanuel Rastoin / Cité de la musique

- VISITE-ATELIER

nouveau

Du conte musical à l'instrument

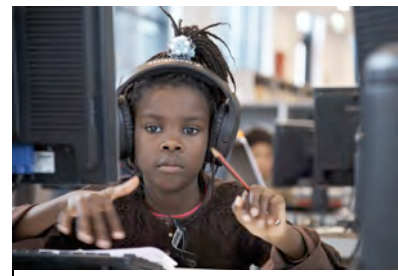
une visite en famille à partir de 7 ans

- jeudi 8, 15, 22, 29 juillet
- jeudi 5, 12, 19, 26 août

de la Médiathèque au Musée...

Après l'écoute d'un conte du Musée autour d'un instrument (livres-cd coédités par Actes Sud Junior et la Cité de la musique), les enfants retracent son histoire à l'aide des ordinateurs et d'indices puisés dans les ressources de la Médiathèque... Ils partent ensuite à sa recherche dans les collections du Musée. Les jeunes assisteront en fin de séance à un petit concert en rapport avec le conte. Ils pourront dialoguer avec le musicien à la fin.

de 14h30 à 16h30
Tarif : 6 € (accompagnateur 7 €)



© Pleutin PFEIFFER / CITE DE LA MUSIQUE

MÉDIATHÈQUE

ouverte tout l'été

pour les petits

Les enfants, avec leurs parents, viennent découvrir la musique à travers des albums illustrés, accompagnés de CD, des contes musicaux, des chansons de différentes traditions et de nombreuses régions du monde, des livres documentaires sur l'histoire de la musique...

pour les ados

Accessible en ligne sur le portail de la Médiathèque, la base d'informations musicales fournit des fiches très précises sur les écoles de musique, les métiers de la musique, les stages et master-classes, et les ateliers de pratique musicale pour tous les styles musicaux et pour tous les niveaux. Les documentalistes de la Médiathèque se tiennent à disposition pour aider tous ceux qui le désirent dans leurs recherches ou pour les guider dans leurs découvertes du portail de la Médiathèque.

- Du mardi au samedi de 12h à 18h / Nocturne le jeudi jusqu'à 20h
- Dimanche et jours fériés de 13h à 18h / Fermeture le lundi
- Accès libre, consultation sur place uniquement
- Site : <http://mediatheque.citedelamusique.fr> / Tél. 01 44 89 89 45

JAZZ FOR KIDS

- Samedi 4 septembre
- Dimanche 5 septembre
- Samedi 11 septembre
- Dimanche 12 septembre

2^{ème} édition de Jazz for kids avec 4 concerts les samedis et dimanches matin à 11h, dans le cadre du festival Jazz à la Villette.

MUSÉE DE LA MUSIQUE

2009/2010 : visites-ateliers : cycle annuel et séances ponctuelles,
concerts-promenades

Collections permanentes du Musée

Récemment rénové, le Musée de la musique présente au public 1 000 instruments et objets d'art. Il s'organise autour de cinq espaces de visite : un parcours chronologique du XVII^e siècle à nos jours pour les musiques occidentales et un parcours géographique pour les musiques extra-européennes.

Des musiciens donnent des concerts pédagogiques tous les jours dans les salles, de 14h à 17h.

Pour les jeunes dès 7 ans, un audioguide, disponible en français et en anglais, et un livret jeu sont proposés gratuitement.

Les visites-ateliers du Musée permettent de découvrir de manière active et ludique les collections du musée et les expositions temporaires. On peut les choisir suivant l'âge des enfants et les suivre en famille. Elles comportent pour la plupart une rencontre avec un musicien.

Bruits-sons de 7 à 11 ans • de 14h30 à 16h30 • séances ponctuelles

samedi 24 octobre • samedi 14 novembre • samedi 5, mercredi 23, jeudi 31 décembre • samedi 30 janvier • mercredi 24 février • jeudi 4, samedi 27 mars • mercredi 21, jeudi 29 avril • samedi 15 mai • samedi 19 juin.

Sur les traces des compositeurs d'aujourd'hui, cette visite propose aux enfants de partir en quête de sonorités nouvelles. Après la visite des collections du XX^e siècle, le conférencier invite les enfants à transformer les objets du quotidien (bouteille, peigne, règle, paquet de pâtes...) en instruments de musique insolites.

Cass'Oreilles de 4 à 6 ans • de 15h à 16h30 • séances ponctuelles

mardi 27 octobre • mardi 3 novembre • samedis 19 et 26 décembre • samedi 2 janvier • samedi 13, jeudi 25 février • mercredi 3, samedi 13 mars • jeudi 22, mercredi 28 avril • samedi 22 mai • samedi 26 juin.

Casserole, klaxon, réveil, clés ou ballon, quels curieux instruments de musique ! Après la visite du Musée, les enfants, guidés par le conférencier, secouent, grattent, frottent et caressent pour transformer les sons du quotidien en musique.

Chopin, l'atelier du compositeur adultes et adolescents à partir de 12 ans • 15h-16h30

tous les dimanches, du 21 mars au 6 juin et les mardi 20, mercredi 21, jeudi 22, vendredi 23, mardi 27, mercredi 28, jeudi 29, vendredi 30 avril

« Chopin, comme exécutant et comme compositeur, est un artiste à part, il n'a pas un point de ressemblance avec un autre musicien à ma connaissance. » (Hector Berlioz).

Concerts-promenades adolescents et adultes • à partir de 14h30

dimanches 11 octobre, 8 novembre, 13 décembre, 10 janvier, 14 février, 14 mars, 11 avril, 9 mai, 13 juin.

Dorénavant programmés **chaque deuxième dimanche du mois**, les concerts-promenades permettent à des musiciens, conteurs ou danseurs d'investir le Musée en proposant concerts, contes et rencontres autour d'un thème : *La Guitaromanie, Miles Smiles, Guerre et paix, Cordes en quatuor, Carnaval au Musée, Chopin virtuose, Les inventions du XX^e siècle, Terres et déserts, Inde : un salon de musique.*

Contes en musique de 4 à 11 ans • de 15h à 16h • séances ponctuelles

séances ponctuelles le dimanche, du 25 octobre au 27 juin (excepté le deuxième dimanche de chaque mois).

Un conteur et un musicien invitent les enfants à découvrir les instruments grâce à la magie du conte : *Wambi, le chasseur d'antilopes, Le Magicien unicorne, Les musiciens de la ville de Brême*. Un dialogue entre mots et musique pour aborder des histoires où se mêlent humour, tendresse et humanité.

Dans l'orchestre du Roi-Soleil de 7 à 11 ans • 14h30 -16h30 • séances ponctuelles

mercredi 28 octobre • mercredi 4, samedi 28 novembre • samedi 12, jeudi 24 décembre • samedi 9 janvier • samedi 6, jeudi 25 février • samedi 6 mars • samedi 10, jeudi 22 avril • samedi 29 mai • samedi 12 juin.

Autour de la maquette du château de Versailles et des instruments de musique de l'époque, les jeunes découvrent la vie de l'orchestre à la cour de Louis XIV. En atelier, sous la baguette du conférencier, ils reconstituent un petit ensemble de musique baroque avec clavecin, épinette, flûtes, clairons, viole de gambe...

Des histoires en musique de 4 à 6 ans • 15h -16h30 • séances ponctuelles

samedi 21 novembre • samedi 5 décembre • samedi 16 janvier • samedi 6 février • samedi 20 mars • samedi 10 avril • samedi 29 mai.

Un conteur et un conférencier invitent les enfants à la rencontre des trésors du Musée. En atelier, ils illustrent le conte en s'accompagnant de nombreux instruments.

Instruments et traditions du monde de 7 à 11 ans • 14h30 -16h30 • séances ponctuelles • jeudi 29 octobre • mardi 3, samedi 21 novembre • samedi 19, mercredi 30 décembre • samedi 23 janvier • samedi 20 février • mercredi 3, samedi 20 mars • samedi 17, mercredi 28 avril • samedi 5 juin.

Les instruments des cinq continents témoignent de traditions qui nous sont familières ou nous étonnent.

La visite des collections du Musée se prolonge par un atelier où les enfants, en manipulant les instruments, en découvrent la richesse et la diversité.

Jeu de l'oie musical de 4 à 6 ans • 15h - 16h30 • séances ponctuelles

mercredi 28, samedi 31 octobre • samedi 7 novembre • mardis 22 et 29 décembre • samedi 9 janvier • samedi 20, vendredi 26 février • jeudi 4, samedi 27 mars • samedi 17, vendredi 23, jeudi 29 avril • samedi 5 juin,

Pour les enfants, le Musée se transforme en un gigantesque jeu de l'oie qui les mène à la découverte de l'histoire des instruments et de la vie du Musée. Ils se familiarisent avec l'univers musical grâce à toutes sortes de jeux, d'écoute, de mime, de résonance, à l'aide des cartes « mystères ».

La naissance des sons de 7 à 11 ans • 14h30 -16h30 • séances ponctuelles

mardi 27, samedi 31 octobre • samedi 7 novembre • samedi 26 décembre • samedi 2 janvier • samedi 16 janvier • samedis 13 et 27 février • samedi 13 mars • samedis 3 et 24 avril • samedi 22 mai • samedi 26 juin.

Du chant à la flûte, du claquement des mains au frappement des tambours, autant de façons différentes de faire naître la musique.

La découverte des collections du Musée, puis l'expérimentation par les enfants eux-mêmes d'instruments du monde entier, les entraînent dans l'exploration du son, sous toutes ses formes.

Les animaux musiciens de 4 à 6 ans • 15h-16h30 • séances ponctuelles

jeudi 29 octobre • mercredi 4, samedi 28 novembre • samedi 12, jeudi 24, mercredi 30 décembre • samedi 30 janvier • mardi 23, samedi 27 février •

vendredi 5 mars • samedi 3, mardi 20, samedi 24, vendredi 30 avril • samedi 12 juin.

Les enfants observent minutieusement les motifs animaliers des instruments, à l'affût du moindre détail. Certains indices leur permettent de résoudre des énigmes et de comprendre ce qui fait l'originalité des instruments de musique de chaque époque.

Les musiques de film de 7 à 11 ans • 14h30 -16h30 • séances ponctuelles

vendredi 30 octobre • mardis 22 et 29 décembre • mardi 23, vendredi 26 février • mardi 2, vendredi 5 mars • mardi 20, vendredi 23, mardi 27, vendredi 30 avril

Cette visite propose d'explorer lors d'un parcours dans le Musée les liens existant entre la musique et le cinéma et de découvrir, grâce au 7e art, d'autres facettes de l'univers musical. Un atelier permet ensuite de jouer à l'aide d'instruments la B.O. d'un extrait de film.

Musée en famille de 4 à 11 ans • séances ponctuelles le dimanche du 25 octobre au 27 juin • de 11h à 12h15

Visite-découverte des collections du Musée autour de nombreux instruments de musique venus du monde entier, guidée par un conférencier, qui se prolonge par un moment d'échange et de jeu en famille : jeux de mime, chant, reconnaissance d'instruments que leur fait entendre le conférencier, découverte des matériaux servant à les construire (essences de bois, crin, cordes). Les enfants et les parents auront aussi l'occasion d'essayer certains instruments.

Au cours de la visite, ils assistent à un petit concert dans le Musée et échangent avec les musiciens.

Ouvre grand tes oreilles ! de 4 à 6 ans • Deux cycles annuels de 27 séances du mercredi 21 octobre au mercredi 23 juin

Enfants de 4 à 5 ans de 14h30 à 16h (à l'exclusion des vacances scolaires de la zone C)

Enfants de 5 à 6 ans de 15h30 à 17h (à l'exclusion des vacances scolaires de la zone C)

Pendant l'année, les enfants s'initient aux sons et au monde de la musique au fil de séances ponctuées de contes, d'écoutes musicales et de pratique instrumentale. Chaque semaine, les enfants écoutent un conteur, rencontrent un musicien, découvrent de nouveaux instruments dans le Musée. En atelier, ils deviennent apprentis musiciens et partagent le plaisir de jouer ensemble. Claviers, vents, cordes, percussions font partie des thèmes abordés. Trois spectacles sont inclus dans ces cycles.

Qui veut jouer avec moi ? de 4 à 6 ans • 15h-16h30

samedi 24, vendredi 30 octobre • samedi 14 novembre • mercredi 23, jeudi 31 décembre • samedi 23 janvier • mercredi 24 février • mardi 2, samedi 6 mars • mercredi 21, mardi 27 avril • samedi 15 mai • samedi 19 juin

« J'ai un corps de serpent et une tête de dragon. Je suis pourtant un instrument à vent. Qui suis-je ? » Sur le mode du jeu et de la devinette, les enfants parcourent le Musée à la recherche des instruments qu'ils découvrent et manipulent ensuite en atelier.

VISITES-ATELIERS PONCTUELLES

- pour les enfants de 4 à 6 ans et de 7 à 11 ans : tous les samedis

pendant les vacances scolaires, tous les jours sauf lundi

- pour les familles (enfants à partir de 4 ans) :

tous les dimanches à 11h & à 15h
concert-promenade chaque 2^{ème} dimanche du mois

- pour les adolescents de 10 à 14 ans :

stage de trois jours pendant les vacances scolaires

VISITES-ATELIERS CYCLES

Cycles annuels pour les enfants de 4 à 6 ans

HANDICAP

Public handicapé : 5 € par enfant, gratuit pour l'accompagnateur

La plupart de visites-ateliers du Musée sont accessibles aux jeunes déficients moteurs et mentaux accompagnés.

Des fauteuils roulants et des sièges-cannes sont disponibles au vestiaire.



MUSÉE DE LA MUSIQUE

221. av. Jean Jaurès - 75019 PARIS

01 44 84 44 84

www.citedelamusique.fr

OUVERTURE

du mardi au samedi de 12h à 18h et le dimanche de 10h à 18h

TARIFS

Visite libre : entrée gratuite pour les moins de 26 ans

Avec *Parcours sonore* (audioguide + livret-jeu) / adultes : 8 €

Concert promenade :

accès libre avec le billet d'entrée du Musée

Visites-ateliers

Ponctuelles : 6 € par enfant, 7 € pour l'adulte accompagnateur

Sauf visite-atelier *We Want Miles* et *Chopin, l'atelier du compositeur* 10 €

Enfant handicapé : 5 € par enfant, gratuit pour l'accompagnateur

Cycles : annuels de 27 séances : 155 €

Stage de vacances : 120 €, déjeuner inclus